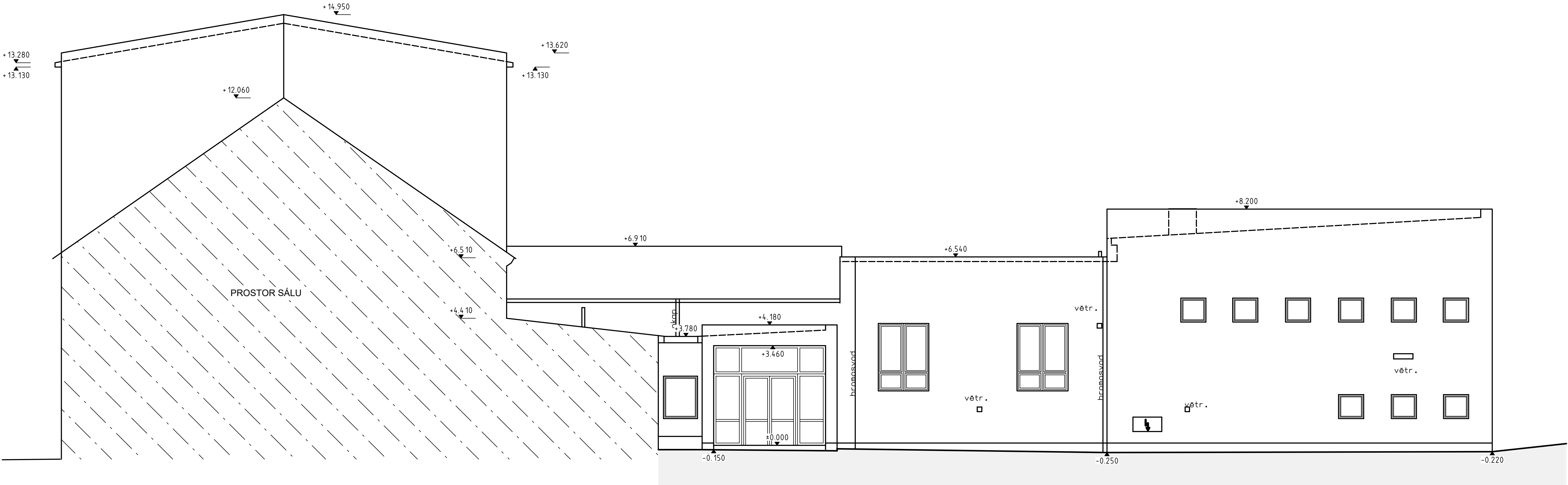


POHLED SEVEROVÝCHODNÍ (SÁL/KINO) STÁVAJÍCÍ STAV



Revize:

Ateliér BO s.r.o
Projekční činnost ve výstavbě
722 055 529 m.vyzral@seznam.cz

Akce:
**Snížení energetické náročnosti
obj. Městs. kul. střed. v Lubech**

Stav. objekt:
SO-01 ZATEPLENÍ OBJEKTU
PROJEKT PRO PROVEDENÍ STAVBY

Investor: Město Luby
nám. 5 května 164, 351 37 Luby

Lokalita: Revoluční 465, 351 37 Luby

Díleč část - profese:
D.1.1 ARCHITEKTONICKO STAVEBNÍ ČÁST

Výkres:

Pohled severozápadní stávající stav

Datum tisku: 09.01.2018 Měřítko: 1:75 Datum: 11/2017

Zpracoval: Ing. Marian Vyžral ;ČKAIT 0101896

Číslo akce: 73/2017 Číslo výkresu: D20 Revize: Rev.00